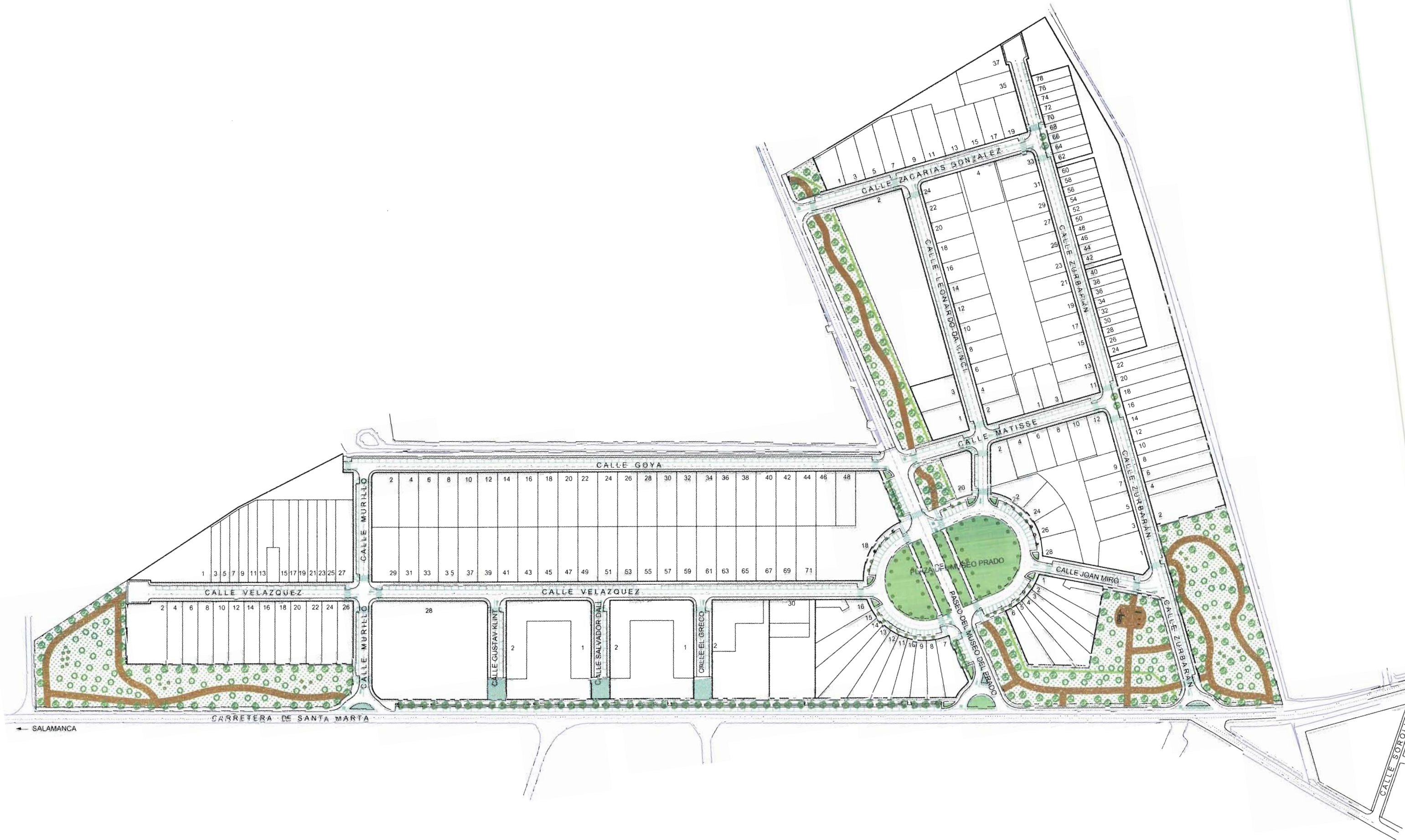


-  EDIFICACION EN PROPIEDAD COLECTIVA
-  MANZANA CON TIPOLOGIA ORIGINAL
-  VIVIENDA UNIFAMILIAR
-  EQUIPAMIENTO PUBLICO
-  EQUIPAMIENTO PRIVADO
-  SISTEMA DE ESPACIOS LIBRES PUBLICO

— LIMITE DEL SUELO URBANO

Z. VERDE SIN CONSERVACION

AYUNTAMIENTO DE PELABRAVO
 REVISION DE LAS NORMAS SUBSIDIARIAS MUNICIPALES
 NORMAS URBANISTICAS MUNICIPALES
 REFUNDIDO APROBACION PROVISIONAL
 P-1B USOS PORMENORIZADOS



CALLE GOYA

CALLE VELAZQUEZ

CALLE VELAZQUEZ

CALLE ZACARIAS GONZALEZ

CALLE LEONARDO DA VINCI

CALLE MATISSE

CALLE JOAN MIRÓ

CALLE ZURBARRÁN

CALLE ZURBARRÁN

PLAZA DE MUSEO PRADO

PASEO DEL MUSEO DEL PRADO

CALLE MURILLO

CALLE MURILLO

CALLE GUSTAV KLIMT

CALLE SALVADOR DALÍ

CALLE EL GRECO

CALLE SOROLLA

← SALAMANCA

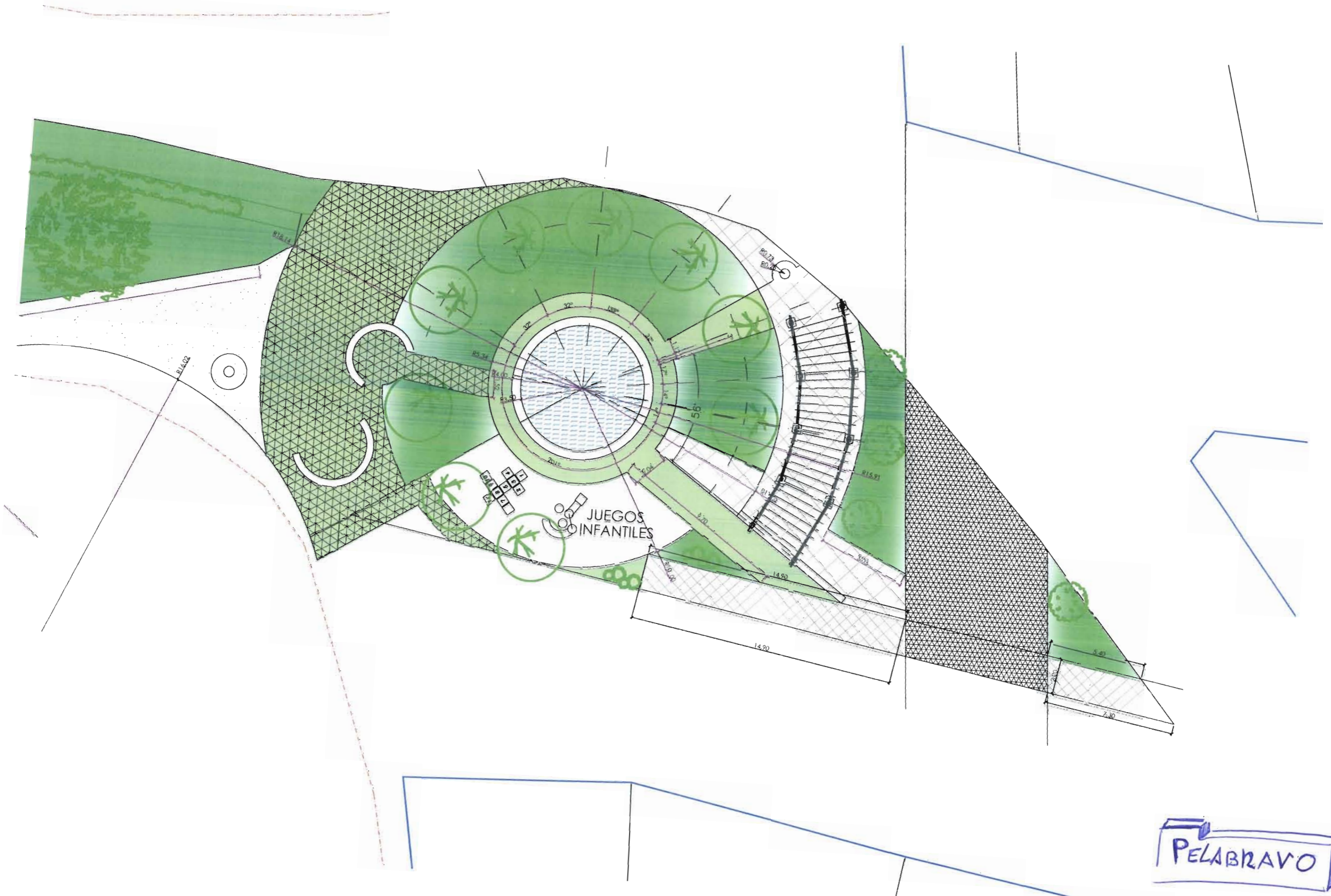
CARRETERA DE SANTA MARTA

PARADA DE
AUTOBUS
PROPUESTA



AYUNTAMIENTO DE PELABRAVO (Salamanca)

CALLEJERO DEL SECTOR UBZ-12
(Residencial SANTA LUCÍA)
DE LAS NN.UU. DE NUEVO NAHARROS. PELABRAVO.
SALAMANCA



7	7	7	7
8	8	8	8
9	9	9	9
10	10	10	10

JUEGOS
INFANTILES

PELABRAVO